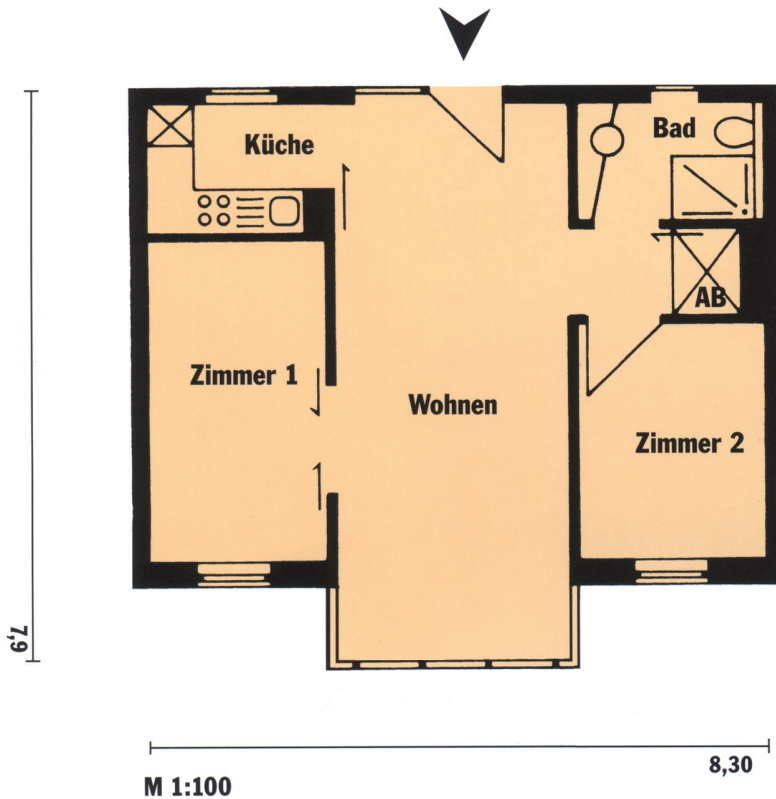




## TYP S01-E

2,5 - Zi.-Whg.  
55 m<sup>2</sup>



### 2,5 Zimmer

Wohnen	24,26 m <sup>2</sup>
Zimmer 1	10,60 m <sup>2</sup>
Zimmer 2	8,27 m <sup>2</sup>
Küche	4,10 m <sup>2</sup>
Bad	4,10 m <sup>2</sup>
Flur	1,76 m <sup>2</sup>
Abstellraum	
Erker	

Wohnfläche ca. 55 m<sup>2</sup>

### Grundausrüstung & Eckdaten der Mietung:

- Fußboden in Eichenparkett (außer Küche und Bad)
- Gaszentralheizung / Heizkörper
- Naturholzfenster mit Isolierverglasung
- Fensterbänke in Naturholz
- stilvolle Einbauküche, E-Herd mit Cerankochfeld, Backofen, Kühlschrank mit 3\* Tiefkühlfach
- Geschirrspülmaschinenanschluss
- Fußboden im Badezimmer grau gefliest
- Bad mit seniorengerechter Duschkabine (teilweise mit Badewanne), Haltegriffe
- Kabelanschluss
- Gemeinschaftswaschkeller mit Münzwaschmaschinen / -Trockner (teilweise WMA in der Wohnung)
- Gegensprechanlage und Türspion
- großzügiger Abstellschrank in der Wohnung
- Balkon / Terrasse / Erker
- Kellerraum mit Steckdosenanschluss

### Innenmaße:

- Türbreiten: 0,90 m
- Lichte Raumhöhe: 2,50 m

W.-NR.	X	205	X	X
Etage	EG	1OG	2OG	3OG

W.-NR.	203	206	X	X
Etage	EG	1OG	2OG	3OG

Abweichungen zu diesem Wohnungsgrundriß sind in den unterschiedlichen Etagen möglich. Maße und Wohnflächenangaben sind Circa-Angaben.

